

Karsten Müller

Noticias de ajedrez

<http://es.chessbase.com/>



¿Perder la torre es perder la partida?

por Karsten Müller

24/10/2017 – Las torres son piezas fuertes, pero los peones pasados también son muy poderosos, especialmente en los finales. ¿Quién es más fuerte, la torre o el peón pasado? Pues, depende.



Finales de ajedrez

Las negras no pueden evitar que el peón blanco "d" corone. Tendrán que sacrificar la torre para conseguirlo. La cuestión es: ¿cuándo es el momento apropiado?

Galvan,J (2309) - Narciso Dublan,M (2516) [A21]

40th Barbera Open 2017 Barbera del Valles ESP (2.3), 05.07.2017

[Karsten Müller]

70.Rd6 [Las carreras de peones tienen su enjundia y todos los detalles pueden resultar cruciales:]



<http://ajedrezmagno.cubava.cu/>

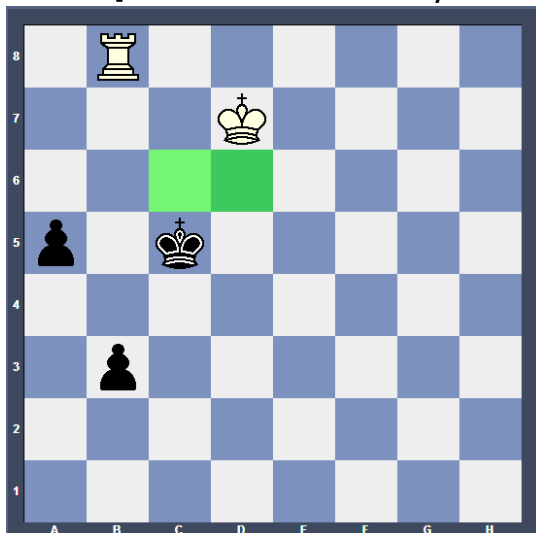




70...Txd7+? [Ahora el rey blanco está demasiado cerca.]

[Las negras deberían primero haber atraído al rey blanco a la columna g con jaques: 70...Th6+ 71.Re5 Th5+ 72.Rf4 (El rey blanco no encuentra refugio en el flanco de dama, por ejemplo 72.Rd4 Th4+ 73.Rd3 Th3+ 74.Rc2 Th2+ 75.Rb3 Th3+ 76.Rb2 (76.Ra4?? Ta3#) 76...Th2+ 77.Rb1 (77.Tc2?? Txc2+ 78.Rxc2 Rc7+) 77...Th1+=) 72...Th4+ 73.Rg3 Td4 74.d8D+ Txd8 75.Txd8 a4 (75...b3? 76.Rf3 Rc5 77.Re3 Rc4 78.Rd2+–) 76.Rf3 a3 77.Ta8 Rb5 78.Re3 Rc4 79.Rd2 Rb3 80.Rc1 Ra2 81.Tb8 b3 82.Tb7 b2+ 83.Rc2 b1D+ 84.Txb1 Ahogado.]

71.Rxd7 Rb5 [71...b3 72.Rd6! El rey tiene que ayudar. (72.Tb8+? Rc5



¡Marcaje cuerpo a cuerpo! 73.Txb3 a4 74.Th3 Rb4 75.Rc6 a3= sólo entablaría.) 72...Rb5 73.Rd5 transpone a la partida.]

72.Rd6 b3 [72...Ra4 73.Rc5 Ra3 74.Rc4 b3 75.Rc3 b2 76.Tb8 a4 77.Rc2+–]

73.Rd5 Rb4 74.Rd4 a4 75.Tb8+ Ra3 76.Rc3 Ra2 [76...b2 77.Rc2 b1D+ 78.Txb1+–]

77.Tb4 Ra3 78.Th4 b2 79.Rc2

1–0

