

Karsten Müller

Noticias de ajedrez

<http://es.chessbase.com/>



## La sorpresa de Oparin

por Karsten Müller

17/05/2017 – Los finales con alfiles de colores opuestos a menudo terminan en tablas incluso aunque uno de los bandos tenga uno o dos peones de ventaja. Sin embargo, esos finales a menudo esconden sorpresas tácticas.



**Schneider, Jana (2231) - Milcova, Zuzana (1991) [B11]**

Mitropa Cup 2017, Women Balatonszarszo (2.3), 18.09.2017

[Reeh, Oliver]

**1.e4 c6 2.Nc3 d5 3.Nf3 Bg4 4.h3 Bxf3 5.Qxf3 e6 6.a3 Nf6 7.d3 Nbd7 8.g3 Bc5 9.Bg2 0-0 10.0-0 Qc7 11.Kh1 dxe4 12.Nxe4 Nxe4 13.Qxe4 e5 14.Qe2 Rae8 15.Bd2 f5 16.Rae1 Bd6 17.Qh5 Qc8 18.b4 Nf6 19.Qd1 Qd7 20.c4 c5 21.Bc3 b6 22.b5 Re7 23.Bc6 Qc8 24.f4 exf4 25.Rxe7 Bxe7 26.gxf4 Qd8 27.Qe2 Kh8 28.Re1 Bd6 29.Qf3 Ne8 30.Qh5 Nc7 31.Rg1 Ne6**  
[Marcha triunfal La actividad de las blancas es impresionante, pero no deben dudar y permitir que su rival bloquee la diagonal larga con ...Cd4. Cinco veces las mejor y el caso estará cerrado. ¿Puede verlo todo hasta el final?, Las negras están listas para bloquear la diagonal larga con ...Cd4. ¿Cómo deben continuar las blancas?," ¡Mueva la dama!]





**32.Qh6!**



[Las blancas aprovechan la clavada del peón g7: aquí la dama ejerce una presión enorme.]

**32...Qe7** [Las negras han protegido g7 y de nuevo están listas para jugar ...Cd4. ¿La continuación?, Como antes: ¡mueva la dama!

[32...Nd4 33.Qxg7#]

**33.Qxe6!** [Al eliminar los dos defensores de g7, las blancas logran acceder al rey enemigo.]

**33...Qxe6**



[¡Siga!]





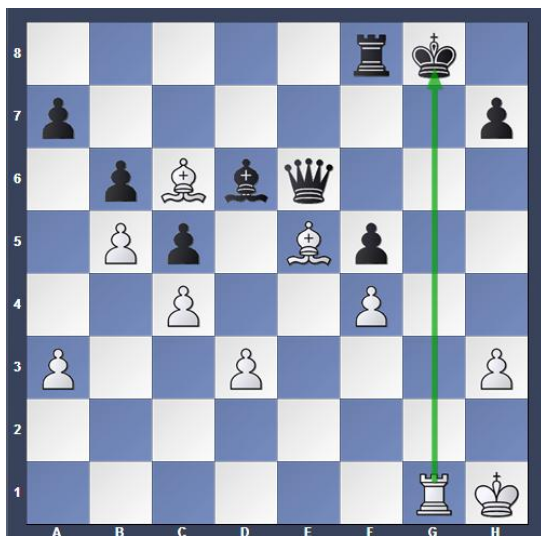
**34.Bxg7+** [Forzando al rey negro a ir a la columna g]

[No 34.Rxg7? Qe1+! 35.Bxe1 Kxg7 con ventaja para las negras]

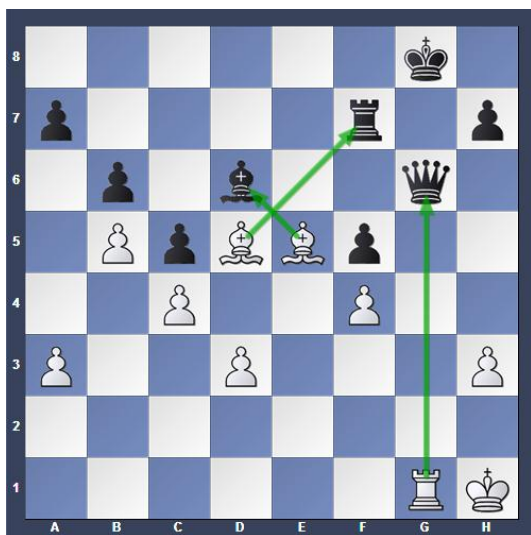
**34...Kg8** [¿Qué movimiento corona el juego de las blancas?]

**35.Bd5?** [Un error.]

[Habría sido inmediatamente decisivo 35.Be5+!]

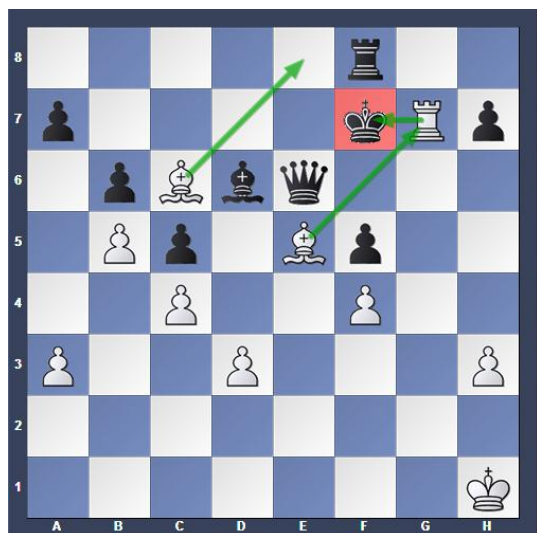


**35... Kf7** [¡Disfrute!, (35...Qg6 36.Bd5+! Rf7



iy ahora puede escoger qué pieza quiere capturar primero! :-)) 36.Rg7#





Jaque mate: el Ac6 controla la casilla de escape e8.]

**35...Re8!** [Esto deja a las blancas con la más pequeña de las ventajas de material: un solo peón.]

**36.Be5+ Kf8 37.Bxe6 Rxe6 38.Bxd6+ Rxd6 39.Rg3 Re6 40.Kg2 Kf7 41.Kf2 Re8 42.Re3 Rd8 43.Ke2 Rd4 44.Rf3 Rd8 45.Rg3 Re8+ 46.Kd2 Rd8 47.Rg1 Rd4 48.Ke3 Rd8 49.a4 Re8+ 50.Kd2 a5 51.Re1 Rg8 52.Re5 Kf6 53.d4 cxd4 54.Kd3 Rg3+ 55.Kxd4 Rxh3 56.c5 bxc5+ 57.Kxc5 Rf3 58.Re1 Rxf4 59.Rb1 Rxa4 60.b6 Re4 61.b7 Re8 62.b8Q Rxb8 63.Rxb8 h5 64.Kd4 Kg5 65.Ke3 Kg4 66.Rg8+ Kh3 67.Kf3 h4 68.Rf8 Kh2 69.Rxf5 h3 70.Rh5**

1-0

