

Karsten Müller

Noticias de ajedrez

<http://es.chessbase.com/>



## El poder de los alfiles

por Karsten Müller

10/10/2017 – Cuando están en emparejados, los alfiles pueden ser muy fuertes. No obstante, a veces incluso un único alfil es bastante fuerte para controlar todo el tablero. Esta edición de la columna de finales de Karsten Müller investiga el enfrentamiento de los alfiles con una torre.



### Finales de ajedrez

#### Dos cabezas son mejor que una

La pareja de alfiles es una arma poderosa ya que los dos alfiles trabajando en equipo pueden controlar muchas casillas, tanto claras como oscuras, desde lejos, lo que es útil tanto para atacar como para defenderse.

#### Ernst,S (2535) - Van Wely,L (2675) [D85]

ch-NED 2017 Amsterdam NED (7.2), 02.07.2017

[Karsten Müller]

**94.Th6** [Normalmente dos alfiles son más fuertes que una torre, pero si hay peones pasados sobre el tablero, es crucial calcular con precisión:]

**94...Ah8?** [Esta retirada es demasiado pasiva.]

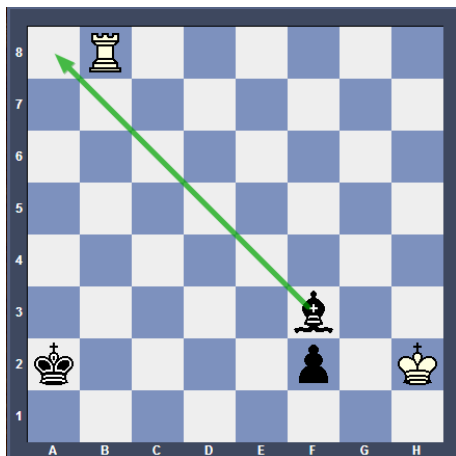
[Las negras deberían haber jugado 94...f3! y tras 95.Rg3



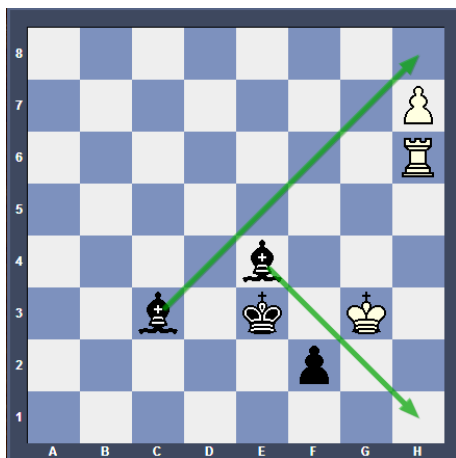


a) 95.Rg1?! f2+ 96.Rf1 Ad3+--;

b) Tras 95.h8D Axh8 96.Txh8 f2 97.Tf8 Af3 98.Te8+ el rey negro encontrará refugio en a2:  
98...Rd2 (98...Rd4 99.Td8+ Re5? (99...Re3--+) 100.Td1 Axd1 101.Rg2=) 99.Td8+ Rc2  
100.Tc8+ Rb2 101.Tb8+ Ra2--+



; 95...f2--+



los alfiles tienen controladas las cuatro esquinas del tablero.]

**95.Te6! f3 96.Rg3!** [96.Rg1? Rf4 97.Te8 Ad4+ 98.Rh2 Axh7--+]

**96...Ad4** [96...f2 97.Txe4+ Rxe4 98.Rxf2=]

**97.Te8 f2 98.h8D Axh8** [98...f1C+ 99.Rg4 Axh8 100.Txh8=]

**99.Txe4+ Rxe4 100.Rxf2**

½-½

