



Barreras de peones

por Karsten Müller

31/10/2017 – A los alfiles les gustan las diagonales despejadas; a los peones les gusta que los protejan. A veces es complicado combinar ambas cosas y hay que saber qué es lo más importante. El GM y Dr. Karsten Müller nos aporta cada semana un problema de finales, para que amplíemos nuestra colección de elementos de juicio y conocimiento.



En los finales con alfiles que circulan por casillas de colores opuestos es muy probable que la partida concluya en tablas, pero no basta enunciar la regla para que se aplique: hay que ponerla en práctica sobre el tablero, lo cual no siempre es fácil.

Kukavica, Tony (1917) - Hilby, Craig (2380) [A05]

29th ch-Southern California Whittier USA (3), 07.07.2017

[Karsten Müller]

87...Ba5 [Normalmente es bueno tener tantos peones como sea posible, pero en algunas ocasiones pueden ser un fastidio]

88.Kxg3? [Ahora el peón en e4 resulta ser una de tales molestias.]

[La Única jugada que mantenía viva a las blancas era 88.Bd1!! por ejemplo 88...Kxe4

a) 88...Kd2 89.Ba4 c4 90.Kxg3 c3 91.Kg4 c2 92.Bxc2 Kxc2 93.Kf5 Bc7 94.d8Q Bxd8

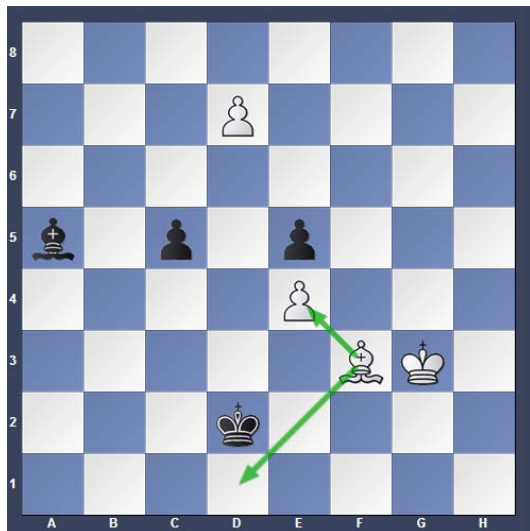




95.Kxe5=;

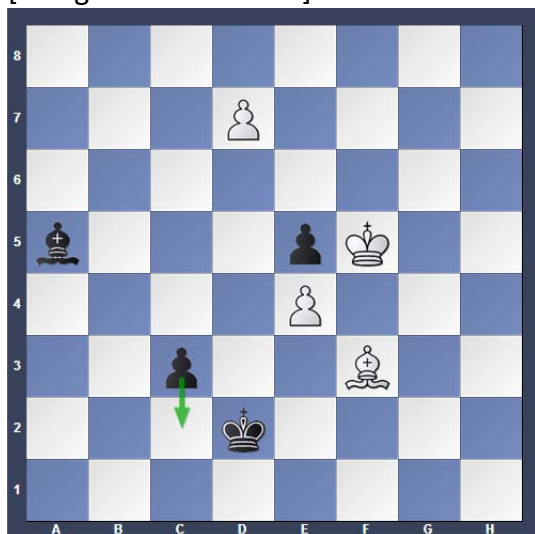
b) 88...Kf4 89.Be2 (89.Bc2? c4 90.Bb1 c3 91.Bc2 Ke3 92.Kxg3 Kd2 93.Bb1 c2 94.Bxc2 Kxc2 95.Kg4 Kd3 96.Kf5 Kd4→) 89...Kxe4 90.Kxg3=; 89.Kxg3 Ke3 90.Bc2 c4 91.Bb1 c3 92.Kg2 Kd2 93.Kf3 c2 94.Bxc2 Kxc2 95.Ke4 Bc7 96.d8Q Bxd8 97.Kxe5=]

88...Kd2!



[El rey negro domina al alfil blanco.]

89.Bh5 [89.Kg4 c4 90.Kf5 c3→]



89...c4 90.Bf7 c3 91.Bb3 c2 92.Bxc2 Kxc2 93.Kg4 Kd3 94.Kf5 Kd4

0-1

