



## Comedia de errores

por Karsten Müller

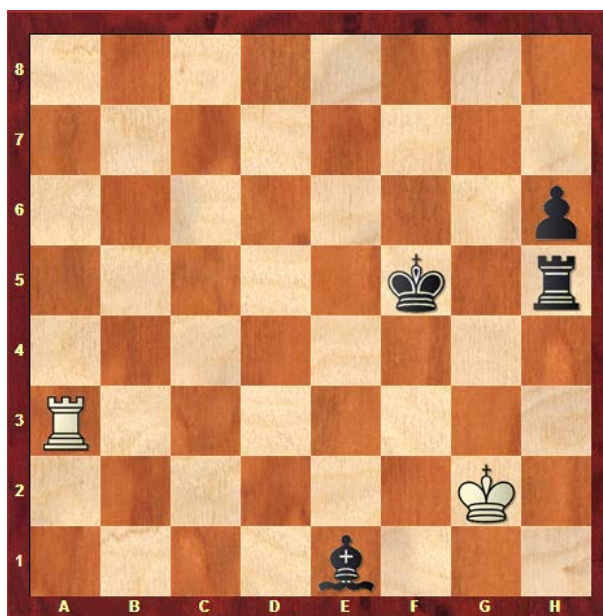
15/08/2017 – El final de rey, alfil y peón de flanco que corona en casilla no controlada por el alfil es bien sabido que son tablas. Sin embargo, si ambos bandos todavía tienen una torre, el peón de flanco normalmente gana. Con todo, no siempre es sencillo lograrlo.

**Kolar,St (2108) - Bakalarz,M (2288) [A06]**

14th Orlova Open 2017 Orlova CZE (8.3), 27.05.2017

[Karsten Müller]

**93...Be1?**



[Ahora las negras pueden relajarse. El alfil y el peón de flanco malo no pueden ganar si el rey que defiende controla la casilla de coronación del peón. Sin embargo, con torres en el tablero, el final parece diferente. En ese caso el atacante normalmente gana si puede evitar el cambio de torres:

**94.Rf3+?**



Karsten Müller

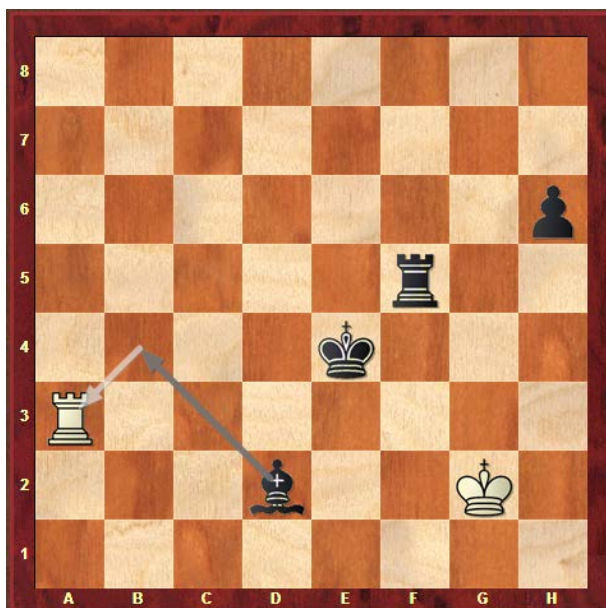
Noticias de ajedrez

<http://es.chessbase.com/>



Ahora las negras pueden relajarse. [Tras 94.Rh3! Bh4 (94...Rg5+ 95.Kf1 Bd2 96.Rxh6=) 95.Kf3! Kg5 96.Rh2! las negras siguen encerradas en la caja, por ejemplo (96.Rh1? Kg6 97.Kg4 Rg5+ 98.Kh3 Kh5+) 96...Kg6 (96...Kf5 97.Rh3!)= 97.Kg4 Rg5+ 98.Kxh4 Rh5+ 99.Kg3=]

**94...Kg4 95.Re3 Bd2 96.Rg3+ Kf4 97.Rf3+ Ke4 98.Rh3 Rf5 99.Ra3**



Aquí la partida terminó en tablas, pero las negras van ganando, por ejemplo[99.Ra3 Rg5+ 100.Kh2 (100.Kf2 Bf4 101.Ra4+ Kf5 102.Ra5+ Be5 103.Ra4



Karsten Müller



Noticias de ajedrez

<http://es.chessbase.com/>

*h5-+; 100.Kh3 Be3 101.Ra6 Kf3 102.Rf6+ Bf4 103.Kh4 Rg1 104.Kh5 Rh1+ 105.Kg6 Kg4-+)* 100...Bf4+ 101.Kh3 Rg1 102.Rb3 Rh1+ 103.Kg2 Rh2+ 104.Kg1 Rd2 105.Kh1 h5 106.Ra3 h4 107.Rb3 Kf5 108.Ra3 Kg4 109.Ra1 (109.Rb3 Rd1+ 110.Kg2 h3+ 111.Rxh3 Rd2+-+) 109...h3 110.Rg1+ Bg3 111.Ra1 Re2 112.Rb1 Bf2 113.Ra1 Kg3 114.Ra3+ Be3 115.Ra1 Rh2#] ½-½

