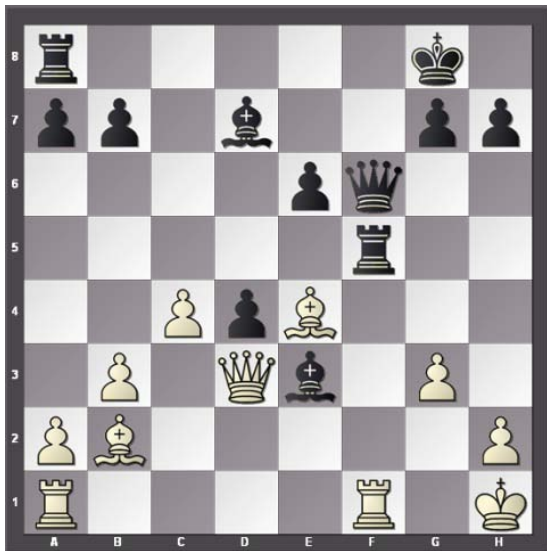


## Diagonales complicadas

Publicado por Oliver Reeh el 8 de Enero del 2016 en [Noticias del Ajedrez](#).



### Táctica de ajedrez

En la posición del diagrama las blancas podrán obtener una ventaja (siempre y cuando encuentre el movimiento apropiado). ¿Qué recomendaría Ud.?

- A) 21.Axf5
- B) 21.Axb7
- C) 21.Txf5

**Pantzar,Milton (SWE) - Rodshtein,Tereza (CZE) [D45]**

Rilton Cup 2015–16 Stockholm (5.34), 01.01.2016

[Reeh,Oliver]

**1.d4 d5 2.c4 c6 3.Cc3 Cf6 4.e3 e6 5.Cf3 Cbd7 6.b3 Ce4 7.Cxe4 dxe4 8.Cd2 f5 9.Ab2 Ae7 10.Ae2 0–0 11.0–0 c5 12.f3 Ag5 13.fxe4 Axe3+ 14.Rh1 cxd4 15.exf5 Ce5 16.Cf3 Cxf3 17.Axf3 Txf5 18.Dd3 Dh4 19.g3 Df6 20.Ae4 Ad7** [Esta posición se ve predominada por posibilidades de maniobras por las diagonales con lo cual los protagonistas son los alfiles. Las blancas pueden alcanzar una buena ventaja si se aprovecha de manera inteligente del motivo de Dxe3, seguido por Axf6.]

**21.Axf5??** [Este alfil no deberá haber cedido la diagonal a su colega del otro color hacia el rey blanco en h1.]

[Lo apropiado habrá sido 21.Txf5! exf5 seguido por el preciso 22.Ad5+! (22.Axb7?? Ac6+) 22...Ae6 (22...Rh8 23.Dxe3 dxe3 24.Axf6 gxf6 25.Axb7+–) 23.Axb7 Td8 y ahora las blancas utilizan la otra diagonal larga para una liquidación favorable: 24.Dxe3! dxe3 25.Axf6 gxf6 26.Te1 con un final favorable.; El inmediato 21.Axb7?! (21.Qxe3?? Rxf1+) será menos fuerte: 21...e5! y tras eliminar el motivo de Dxe3, seguido por Axf6, las negras pueden mirar hacia el futuro con optimismo: 22.Axa8?? Ac6+]

**21...Ac6+** [21...exf5? tiene pinta peligrosa a primera vista: 22.Dxe3! Dc6+ (22...dxe3 23.Axf6) 23.Df3+–]

**22.Ae4** [¿A salvo de nuevo?]

**22...Dg6!** [¡No en absoluto! - Una clavada en otra diagonal decide la partida.]

**23.Axc6** [También será desesperado 23.Tf3 Axe4 24.De2 Tf8 25.Taf1 Txf3 26.Txf3 Axf3+ 27.Dxf3 Db1+]

**23...Dxd3— 24.Axb7 Td8 25.Aa3 Dc2 26.Ae7 Te8 27.Ac5 g6 28.Tf3 Tb8 29.Ac6 Tc8 30.Taf1 Ah6 31.T3f2 Dd3 32.Ad7 Txc5 33.Axe6+ Rh8 34.Ad5 Txd5 35.cxd5 De4+ 36.Tf3 d3 37.Rg1 Ae3+ 38.Rg2 d2 39.Rh3 Ac5 40.d6 Dxf3**

**0-1**